

飛 · 享其程

Flying - Enjoy your journey

2026 Presentation for
“My Agent”.

24.03.2026

莫斯科 · MOSCOW



821 пассажирских, 18 грузовых самолётов

108 широкофюзеляжных судов - B777/ A350

731 узкофюзеляжных самолета, таких как B737/A320/C919

机队规模
Fleet Size

全球最年轻的机队之一
Один из самых молодых флотов в мире

839



РАСПИСАНИЕ ВЕСНА/ЛЕТО 2026



SHANGHAI	FLIGHT	TIME	DAYS	AIRCRAFT	PERIOD
PVG-SVO	MU247	0925-1435	1234567	33L	29MAR-24OCT
SVO-PVG	MU248	1650-0700+1	1234567	33L	29MAR-24OCT
PVG-SVO	MU591	1215-1700	1234567	33L	29MAR-24OCT
SVO-PVG	MU592	1905-0855+1	1234567	33L	29MAR-24OCT
PVG-SVO	MU6019	1425-1930	1234567	33J	29MAR-24OCT
SVO-PVG	MU6020	2130-1140+1	1234567	33J	29MAR-24OCT
PVG-LED	MU259	1355-1905	1234567	33J	29MAR-24OCT
LED-PVG	MU260	2105-1125+1	1234567	33J	29MAR-24OCT
PVG-KZN	MU5065	1240-1700	357	33J	29MAR-23OCT
KZN-PVG	MU5066	2000-0910+1	357	33J	29MAR-23OCT
BEIJING (PKX)	FLIGHT	TIME	DAYS	AIRCRAFT	PERIOD
PKX-SVO	MU2075	1155-1525	1234567	33J	29MAR-24OCT
SVO-PKX	MU2076	1715-0530+1	1234567	33J	29MAR-23OCT
PKX-VVO*	MU8298	1320-1805	KN/MU	73V	29MAR-24OCT
VVO-PKX*	MU8299	1905-1955	KN/MU	73V	29MAR-24OCT
XIAN (XIY)	FLIGHT	TIME	DAYS	AIRCRAFT	PERIOD
XIY-SVO	MU5009	1450-1830	46	33J	02APR-17OCT
SVO-XIY	MU5010	2040-0915+1	46	33J	02APR-17OCT
SHENYANG	FLIGHT	TIME	DAYS	AIRCRAFT	PERIOD
SHE-SVO	MU841	1255-1710	3	33J	03JUN-21OCT
SVO-SHE	MU842	1925-0825+1	3	33J	03JUN-21OCT



ПО ВСЕМУ МИРУ ЧЕРЕЗ ШАНХАЙ



中國東方航空
CHINA EASTERN



Северная Америка

(4 города) B777
Соединенные Штаты Америки-
Нью-Йорк/
Лос-Анджелес/
Сан-Франциско
Канада-Торонто/Ванкувер

Европа (15 городов)

A330/350, B777/787
Франция-Париж/Марсель
Швейцария-Женева
Дания-Копенгаген
Великобритания-Лондон
Германия-Франкфурт
Италия-Рим/Венеция/Милан
Нидерланды-Амстердам
Венгрия-Будапешт
Испания-Мадрид
Турция-Стамбул

Россия (4 города)

A330 -Москва/ Санкт-
Петербург/
Казань/Владивосток

Ближний Восток

(3 города)
A330/B787

ОАЭ-Дубай
Саудовская Аравия-
Эр-Рияд
Оман-Москат

Африка (2 города)

A359/B787
Египет-Каир
Марокко-Касабланка

Южная Азия

(1 город)
Индия-Дели

Япония (15 городов)

A320/330, B737/787
Токио/Осака/Нагоя/Окинава/Фукуока/
Тояма/Окаяма/Хиросима/Сидзуока/
Кагосима/Комацу/Ниигата/Иватэ/
Саппоро/Нагасаки
Южная Корея (4 города) -
Сеул/Остров Чеджудо/Пусан/Тэгу

Юго-Восточная Азия

(25 городов)
A320/330/350, B737/787

Сингапур
Малайзия-Куала-Лумпур/Сабах/
Пенанг; Шри-Ланка-Коломбо
Таиланд-Бангкок/Пхукет
Мьянма-Мандалай/Янгон
Камбоджа-Пномпень/
Лаос-Вьентьян/Луангпхабанг
Шри-Ланка-Коломбо
Филиппины-Манила/Себу
Мальдивы-Мале
Непал-Катманду
Вьетнам-Хошимин/Ханой/Фукуок
Индонезия-Джакарта/
Бали /Бангладеш-Дакар

Океания (5 городов)

A330/350, B777/787
Австралия-
Сидней/Мельбурн/
Брисбен/Перт
Новая Зеландия-Окленд

Южная Америка

(1 город) B777 Аргентина-
Буэнос Айрес – самый долгий
рейс в мире (25,5 часов из
Шанхая и 29 часов обратно)

Сеть China Eastern Airlines объединяет весь мир, выполняя международные рейсы, а также в

165 городов внутри Китая и 3 города в Гонконге, Макао и Тайване.

ЧАСТО ЗАДАВАЕМЫЕ ВОПРОСЫ:



ОДИНАКОВЫЕ ФИО У ПАССАЖИРОВ

Как осуществлять бронирование, если пассажиры – полные тезки? **Необходимо создавать ОТДЕЛЬНЫЕ бронирования/заказы. Даже в том случае, если второй пассажир - ребенок.**

ВЫНУЖДЕННЫЙ ОБМЕН/ВОЗВРАТ MU/FM/KN

Возможен ли вынужденный обмен при UN/TK/NX в бронировании без согласования с а/к? **Да - нарушено стыковочное МСТ, отмена рейса, изменен аэропорт вылета/прилета и т.д.**

ИНТЕРЛАЙН

Выписка опубликованных тарифов INTERLINE на стоке 781 без участия MU/FM запрещена? **Да.**

Выписка осуществляется при наличии опубликованных тарифов и при условии, что собственный рейс авиакомпании China Eastern Airlines (MU) или Shanghai Airlines (FM) выполняет первый участок маршрута («ПРАВИЛО ПЕРВОГО ПЕРЕВОЗЧИКА»).

NOSHOW

Когда наступает NOSHOW? **В момент вылета рейса. При этом в бронирование агента приходит соответствующая ремарка, а в билете соответствующая отметка на стороне MU.**

MARRIED SEGMENTS

Произошла отмена по второму (стыковочному) рейсу. Требуется обмен билета, но на первом участке в свободном доступе нет мест. Можно ли оставить место по первому сегменту и перебронировать только отмененный участок? **Нет, это нарушение. Перебронированию подлежат одновременно оба участка маршрута. При отсутствии мест на первом участке следует обратиться в call-center.**

ВАЖНО:



ПОСЛЕДОВАТЕЛЬНОСТЬ ИСПОЛЬЗОВАНИЯ ПОЛЕТНЫХ СЕГМЕНТОВ

При отказе от использования полетных купонов в указанной последовательности CEAIR, к последующим участкам маршрута пассажир не будет допущен. Исключение - нарушение маршрута перевозки в связи с отменой рейса.

ВОЗВРАТ

Правильная последовательность действий Агента в случае операции возврата билета через GDS:

1. Удалить сегменты из бронирования.
2. Произвести возврат билета.

При обратной последовательности действий происходят необратимые изменения, в результате которых сегмент остаётся в бронировании со статусом XX, а в системе Авиакомпании сохраняется привязка между бронированием и возвращённым билетом. Агент получит ADM.

VOID

Актуальна ли информация о том, что аннуляция без штрафа разрешена до конца текущих суток (до 23:59 или до закрытия отчета по продажам)? Да. Правильная последовательность действий аналогична случаю возврата:

1. Удалить сегменты из бронирования.
2. Произвести VOID билета.

КОРРЕКТИРОВКА ПОЛЯ ИМЕНИ



Правила «3-х описок» не существует! Поле имени в билете должно полностью соответствовать данным в паспорте.

Если ошибка обнаружена в день выписки, то билет следует воидировать и оформить новый с корректным написанием фамилии/имени.

Если ошибка обнаружена в любой другой день:

1. Места следует снять. Тем же агентом оформляется новое бронирование на те же рейсы и даты, по тарифу, не ниже оригинального а/б, и оформляется новый билет с корректным написанием имени/фамилии.

После использования нового билета по первоначально оформленному следует создать RA в BSP Link и запросить полный возврат с указанием причины *due to name correction* и номером использованного билета.

2. Обратиться в call-center, НЕ ТРОГАЯ DOCS, предварительно направив скан паспорта по адресу электронной почты 95530@ceair.com.

Только после корректировки следует поменять информацию DOCS в бронировании. НО:

А) К агенту в систему эти изменения не пройдут;

Б) После корректировки имени в случае возникновения необходимости любые действия (добровольный или вынужденный обмен/возврат) с билетом агенту будут не доступны.

Поэтому обращение в call-center следует совершать не ранее 48 часов до вылета.

Также следует проинформировать пассажира, что есть ограничение по количеству корректируемых символов - не более 5.

ВЫБОР МЕСТА В САЛОНЕ САМОЛЕТА



Главная страница | Регистрация на рейс | Статус рейса | Деловые поездки | Самообслуживание | Информационные услуги | Eastern Miles | Мой счет. | М

Советы для поездки: Уведомление о публикации правил вынужденного возврата средств и изменения бронирования на отдельных рейсах ближневосточных направлений (Вторая редакция, 2026 г.) | Еще



Поиск рейсов | Выбор места и регистрация на рейс | Управление заказа | Статус рейса

В одну сторону Туда-обратно Несколько участков ⓘ

Вылет: Шанхай | Прибытие: Пекин/Beijing/PEK | Вылет: 2026 Март 19

Поиск

Эконом-класс ⓘ

Дост... Выбр... Лучш... Заре... Авар...

	A	C	D	F	G	H	J	L	
31	🪑	🪑	🪑	🪑	🪑	🪑	🪑	🪑	31
32	🪑	🪑	🪑	🪑	🪑	🪑	🪑	🪑	32
33	🪑	🪑	🪑	🪑	🪑	🪑	🪑	🪑	33
34	🪑	🪑	🪑	🪑	🪑	🪑	🪑	🪑	34
35	🪑	🪑	🪑	🪑	🪑	🪑	🪑	🪑	35
36	🪑	🪑	🪑	🪑	🪑	🪑	🪑	🪑	36
37	🪑	🪑	🪑	🪑	🪑	🪑	🪑	🪑	37
38	🪑	🪑	🪑	🪑	🪑	🪑	🪑	🪑	38
39	🪑	🪑	🪑	🪑	🪑	🪑	🪑	🪑	39
40	🪑	🪑	🪑	🪑	🪑	🪑	🪑	🪑	40
41	🪑	🪑	🪑	🪑	🪑	🪑	🪑	🪑	41
42	🪑	🪑	🪑	🪑	🪑	🪑	🪑	🪑	42
43	🪑	🪑	🪑	🪑	🪑	🪑	🪑	🪑	43
61	🪑	🪑	🪑	🪑	🪑	🪑	🪑	🪑	61
62	🪑	🪑	🪑	🪑	🪑	🪑	🪑	🪑	62
63	🪑	🪑	🪑	🪑	🪑	🪑	🪑	🪑	63

Бизнес-класс ⓘ

Дост... Выбр... Заре...

	A	D	H	L	
6	🪑	🪑	🪑	🪑	6
7	🪑	🪑	🪑	🪑	7
8	🪑	🪑	🪑	🪑	8
9	🪑	🪑	🪑	🪑	9
10	🪑	🪑	🪑	🪑	10
11	🪑	🪑	🪑	🪑	11
12	🪑	🪑	🪑	🪑	12
15	🪑	🪑	🪑	🪑	15

<https://www.ceair.com>

Самообслуживание

Ваше местоположение: [Домашняя страница](#) >

 [Управление маршрутом](#) 

[Регистрация на рейс](#)

[Статус рейса](#)

 [Управление рейсом](#) 

[Предоплаченный багаж](#)

[Транзитные услуги](#)

[Заказ питания](#)

 [Послепродажное обслуживание](#) 

[Проверка подлинности билета](#)


[Документ о задержке/отмене рейса](#)


ИНФОРМАЦИЯ НА САЙТЕ АВИАКОМПАНИИ www.ceair.com




Советы путешественникам


Сейчас: [Главная страница](#) > [Объявления](#) > [Советы путешественникам](#) > [Общие условия перевозки](#) > [Общие условия перевозки пассажиров и багажа CEA](#) > [Общие условия перевозки пассажиров и багажа CEA](#)

[Советы путешественникам](#) 

[Общие условия перевозки](#) 

[Общие условия перевозки пассажиров и багажа CEA](#) 

[Общие условия перевозки пассажиров и багажа CEA](#)

[Общие условия перевозки пассажиров и багажа SAL](#) 

Общие условия перевозки пассажиров и багажа CEA

[Условия перевозок пассажиров и багажа компании «China Eastern Airlines»](#)

[Правила реализации добровольного возврата и добровольного изменения билетов на внутренние рейсы компании «China Eastern Airlines»](#)

[Правила реализации добровольного возврата и добровольного изменения билетов на международные рейсы компании «China Eastern Airlines»](#)

[План обслуживания при овербукинге рейсов компании «China Eastern Airlines»](#)

***Архив изменений документа**

连接世界的精彩

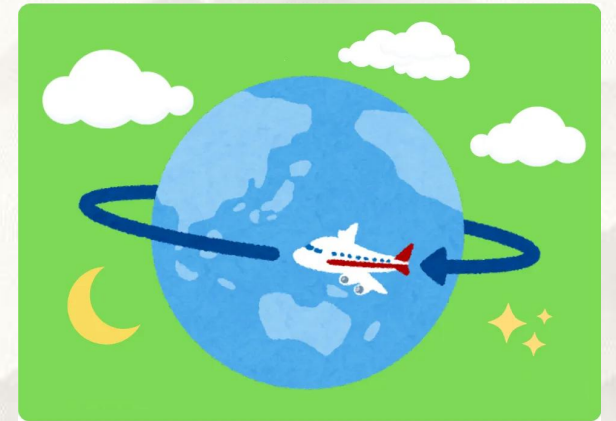
Connecting all the wonders of the world

СКВОЗНАЯ РЕГИСТРАЦИЯ БАГАЖА



Сквозная регистрация багажа осуществляется на собственные рейсы MU/FM при условии оформления перевозки единым билетом. При участии в перевозке рейсов других авиакомпаний (включая код-шер) пассажирам следует получить багаж в аэропорту транзита и зарегистрировать его на следующий рейс. Багаж всегда следует получать:

- 1) При смене аэропортов Пудун на Хунцяо в Шанхае и обратно;
- 2) При наличии стоповера/смены даты в пункте транзита;
- 3) При едином перевозочном документе, если MU-маркетинговый перевозчик, фактическим перевозчиком стыковочного рейса является любая другая авиакомпания (JL/NH/KE/HO/CZ/SQ/MH...);
- 4) При оформлении перевозки отдельными перевозочными документами;
- 5) Исключение аэропорт г. Сиань — получать багаж следует в любом случае.



SHANGHAI PUDONG (PVG) - SHANGHAI HONGQAO (SHA)



📍 Сверхскоростной поезд на магнитной подвеске Маглев, самый быстрый в мире, соединяет аэропорт PVG со станцией метро Longyan линии №. 2. Поезд развивает скорость до 430 км/час. Время в пути составляет всего 8 минут, стоимость билета - CNY50.



📍 Бесплатный автобус-шаттл, следует каждые 15-20 минут от T1. Для получения посадочного на автобус следует предъявить распечатку маршрутной квитанции.



📍 Маршруты метро 2 и 10, стоимость CNY8 юаней, время в пути - 90 мин.

📍 Новая скоростная линия метро от T1 международного аэропорта Пудун и до терминалов 1 и 2 в Хунцяо. Общая протяжённость новой ветки составляет 68,6 км, на ней девять станций. Скорость поезда 160 км/ч позволяет преодолеть расстояние за 40 минут, стоимость CNY26.

БАГАЖ СЛЕДУЕТ ПОЛУЧАТЬ!

БЕЗВИЗОВЫЙ ВЪЕЗД В КНР ДЛЯ ГРАЖДАН РФ



С 15 сентября 2025 года по 14 сентября 2026 года китайскими властями введен безвизовый режим въезда на срок до 30 дней для граждан РФ, прибывающих с туристическими и деловыми целями, частным визитом, а также для транзитного проезда.

Исключение для Гонконга: виза не требуется, если планируется пребывать в городе не более 14 дней.



Scan the QR code above to fill in the information

National Immigration Administration

С 20 ноября 2025 года Китай ввел ENTRY CARD для иностранных граждан.

Процедура обязательна для пассажиров, путешествующих с целью туризма, деловых поездок или по частным приглашениям.

Транзитным пассажирам, если они не покидают транзитную зону, а также пассажирам правительственных делегаций заполнение въездной карты не требуется.



СРОК ДЕЙСТВИЯ ТРАНЗИТНЫХ УСЛУГ ПРОДЛЕН ДО 31 ДЕКАБРЯ 2026 ГОДА



Шанхайский аэропорт Пудун (PVG) – крупнейший аэропортов в Китае, важный центр для международных и внутренних авиаперелетов

Популярные направления:



**ПОВЫШЕНИЕ КЛАССА
НОЧНОЙ ТРАНЗИТ
BUSINESS LOUNGE**

**БЕСПЛАТНЫЙ ТРАНСФЕР ДЛЯ
ПАССАЖИРОВ БИЗНЕС КЛАССА ИЗ
АЭРОПОРТА ПУДУН (PVG)**

ВЫБОР МЕСТА НА БОРТУ

ЭКСПРЕСС ИЗ АЭРОПОРТА ДАСИН (PKX)

WI-FI НА БОРТУ



**ТРАНЗИТНЫЕ УСЛУГИ АЭРОПОРТА
СИАНЬ (XIY) (ПИТАНИЕ, ОТЕЛЬ,
КАМЕРА ХРАНЕНИЯ)**

<https://www.ceair.com/self-service/service-submit/transferService>



Аэропорт Дасин (PKX) в Пекине - современный транспортный узел с уникальным футуристическим дизайном



Популярные направления:



КОМФОРТНЫЙ ТРАНСФЕР

Доступ к 3 провинциям дельты реки Янцзы,
городские агломерации вокруг Шанхая
(Цзянсу, Чжэцзян и Аньхой)



МУЛЬТИМОДАЛЬНЫЕ ПЕРЕВОЗКИ



САЙТ ДЛЯ АГЕНТОВ



China Eastern Airlines

Представительство China Eastern Airlines
в Москве +7 499 678 6789, info@ce-air.ru



中國東方航空
CHINA EASTERN



ДЛЯ ПАССАЖИРОВ ДЛЯ АГЕНТОВ

ПРАВИЛА

Contents

- [1. БРОНИРОВАНИЕ](#)
- [2. ОСОБЫЕ КАТЕГОРИИ ПАССАЖИРОВ](#)
- [3. ДЕТИ 0-2 БЕЗ ПРЕДОСТАВЛЕНИЯ МЕСТА \(INF\)](#)
- [4. ДЕТИ 0-2 С ПРЕДОСТАВЛЕНИЕМ МЕСТА \(INS\)](#)
- [5. ДЕТИ 2-12 \(CHD\)](#)
- [6. ДЕТИ БЕЗ СОПРОВОЖДЕНИЯ 5-11 \(UMNR\)](#)
- [7. БЕРЕМЕННЫЕ ЖЕНЩИНЫ](#)
- [8. ГРУППОВЫЕ ЗАКАЗЫ](#)
- [9. ДОБРОВОЛЬНОЕ ИЗМЕНЕНИЕ](#)

Поиск

- О КОМПАНИИ
- АВИАПАРК
- НОВОСТИ
- БЕСПЛАТНЫЕ ДОПОЛНИТЕЛЬНЫЕ СЕРВИСЫ
- АВИА+ЖД И АВИА+АВТОБУС
- ПРАВИЛА
- КОМИССИЯ
- Политика ADM
- НАПРАВЛЕНИЯ
- ВИЗОВЫЕ ПРАВИЛА И ОСОБЕННОСТИ ПЕРЕЛЕТОВ
- EASTERN MILES & SKYTEAM
- БАГАЖ

WWW.CE-AIR.RU

ПАРОЛЬ **CEA781**

(латиница, верхний регистр)

Скачать приложение:



Для iPhone



Для Android



飛 · 享其程



Flying- Enjoy your journey

HOT LINE +8-10-8621- 206- 95530,
8621-206-95530 для звонка с
мобильного телефона

95530@ceair.com

007(499) 6786789 info@ce-air.ru
<http://ce-air.ru/часто-задаваемые-вопросы/>

THANKS